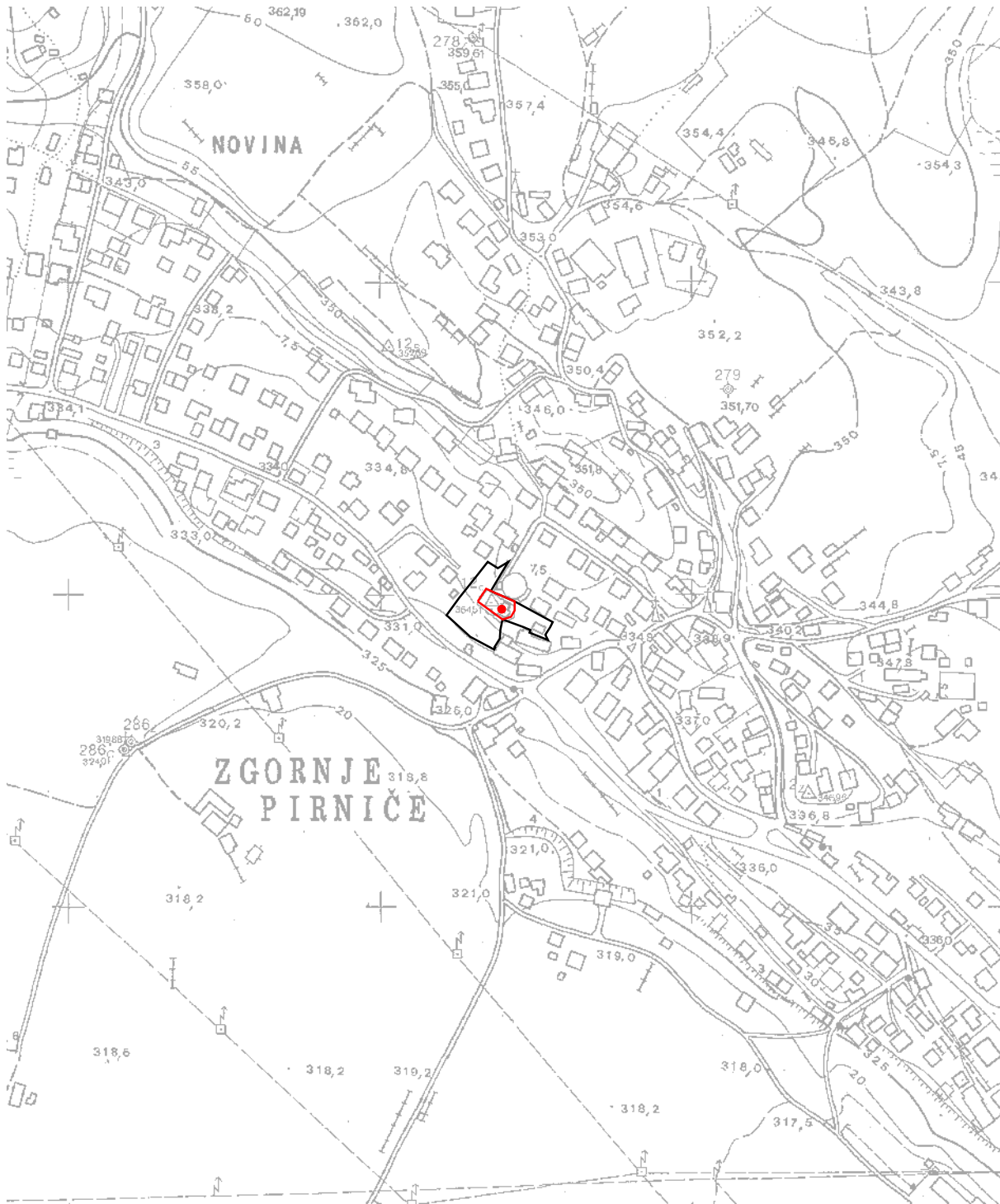


Datum izrisa: 25. 05. 2018



EŠD 2273

meja kulturnega spomenika

meja vplivnega območja spomenika

TTN5 LJUBLJANA-S 11

Vir podatkov:

- Strokovne podlage za razglasitev cerkve sv. Tomaža v Zgornjih Pirničah za kulturni spomenik lokalnega pomena

Vir za kartografsko osnovo:

- Temeljni topografski načrt 1 : 5000, 1 : 10 000, Geodetska uprava Republike Slovenije

Merilo: 1:5000